

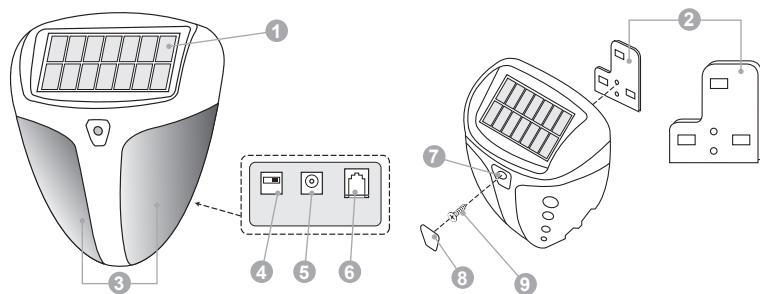
Описание продукта

Беспроводная сирена WS-30S предназначена для работы в составе охранной системы LifeSOS, используется для установки за пределами помещения и выполняет функцию светозвукового оповещения о тревоге.

Мощность сирены составляет 115 дБ благодаря чему ее сигналы слышны на большом расстоянии, что позволяет беспрепятственно оповещать окружающих о тревожной обстановке. Небольшие размеры и достаточно большая громкость звучания позволяет ис-

пользовать ее для охраны любого типа недвижимости. Кроме того, сирена имеет встроенный аккумулятор и может работать автономно даже при отключении внешнего питания.

Благодаря прочным материалам корпуса беспроводную уличную светозвуковую сирену можно использовать вне помещения. Кроме того, WS-30S оснащена солнечной панелью которая заряжает внутреннюю батарею. При полностью заряженной внутренней батарее, сирена может работать один месяц без солнечного света.

**Условные обозначения:**

1. Солнечная панель.
2. Кронштейн.
3. Светодиодные индикаторы.
4. Выключатель внутренней батареи.
5. Разъем питания.
6. COM 1.
7. Отверстие крепежного винта.
8. Заглушка крепежного винта.
9. Крепежный винт.

Описание режимов работы

РЕЖИМ	ОПИСАНИЕ
ПРОГРЕВ	Светодиодные индикаторы светятся 30 секунд. За это время сирена передает тестовые сигналы на центральный блок, а по истечению указанного промежутка издает один короткий звуковой сигнал и переходит в режим «БЕЗДЕЙСТВИЕ».
БЕЗДЕЙСТВИЕ	Светодиодная индикация отсутствует
ТРЕВОГА	Светодиодные индикаторы мигают. Сирена включена непрерывно.
РАЗРЯД БАТАРЕИ	Светодиодные индикаторы мигают, а сирена включается кратковременно каждые 30 секунд в течение 5 минут.
РЕГИСТРАЦИЯ	Сирена издает два коротких звуковых сигнала после регистрации кода в памяти центрального блока.

Описание звуковых сигналов

РЕЖИМ	ОПИСАНИЕ
— (непрерывный)	Сработал датчик взлома, вскрытие корпуса сирены WS-30S (тампер)
— — — — — (короткие с малыми интервалами)	Сработал датчик пожара
— — — — — (короткие с длинными интервалами)	Нужна медицинская помощь, Паника, Специальные датчики, «Тампер» датчиков
— (один короткий)	Система перешла в режим «ОХРАНА» из режима «СНЯТ С ОХРАНЫ»
— — (два коротких)	Система перешла в режим «СНЯТ С ОХРАНЫ» из режима «ОХРАНА»

Подготовка к работе

1. При первом запуске сирены имейте в виду, что внутренняя батарея заряжена не полностью. Вы должны заряжать ее в первый раз минимум 12 часов (но не больше 24). Для правильного заряда батареи используйте один из нижеприведенных спосо-

бов: Включите питание встроенной батареи, потом либо присоедините 15 вольтовый блок питания который идет в комплекте с LS-30, или подключите сирену с помощью COM1 кабеля к COM1 порту LS-30, центральный блок при этом должен быть подсоединен к питанию.

Подготовка к работе

1. Отключите питание сирены.
2. Для удобства регистрации расположите сирену недалеко от центрального блока.
3. Выполните регистрацию сирены.

Метод 1: Регистрация при помощи центрального блока

1. Войдите на центральном блоке в режим «**Настройка**» и введите пароль доступа. Затем выберите раздел **\Настройки\Настройки Сирены\Тест сирены\реле**. После этого центральный блок переходит в режим тестирования устройства.

2. После этого подключите питание сирены и в течении 30 секунд нажмите кнопку ✓ на центральном блоке (для проверки сирены), после чего вы услышите два коротких сигнала, это значит, что центральный блок передал свой индивидуальный код, и теперь этот код установлен в сирене.

Примечание: При необходимости, вы можете изменить время работы сирены (**\Настройки\Установ. Таймера\Длительность Внешн. Сирены.**) или другие настройки перейдя в раздел **\Настройки\Настройки Сирены**.

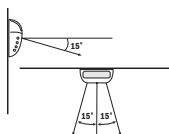
Монтаж

После регистрации можно перейти к монтажу.

1. Выбор места для установки

1.1. Сирена должна размещаться на улице, где она будет хорошо видна и на высоте (3–5 метров над землей) чтобы злоумышленник не смог до нее добраться.

1.2. Устанавливайте ее таким образом, чтобы ее звук одинаково хорошо был слышен во всех местах возможного проникновения.



Примечание: Для того чтобы полностью обесточить сирену следует отключить адаптер питания от бытовой сети и перевести выключатель сирены в положение **Выкл.**

Метод 2: Регистрация с помощью ПО HyperSecureLink

1. Запустите программу и выполните команды меню **\Настройки\Сирена**.

2. После этого щелкните на кнопке **«Тест сирены\реле»** для перевода центрального блока в режим тестирования подключенных устройств.

3. Подключите питание сирены. После чего вы услышите 2 коротких сигнала, это значит, что центральный блок передал свой индивидуальный код, и теперь этот код установлен в сирене.

Примечание: Для того чтобы изменить дополнительные параметры обращайтесь к меню **Настройки\Сирена**.

1.3. Для того чтобы внутренний аккумулятор полностью зарядился от прямого солнечного света сирене понадобится около 40 часов. Чтобы обеспечить максимум солнечного света, при установке следуйте следующим инструкциям.

- ✓ Размещайте сирену на стене которая смотрит на Юг, если Вы проживаете в северном полушарии выше экватора. (23,5° северной широты)
- ✓ Размещайте сирену на стене которая смотрит на север, если Вы проживаете в южном полушарии и ниже экватора (23,5° южной широты)
- ✓ Размещайте сирену на стене с западной

или восточной стороны, если Вы проживаете между экватором и 23,5° северной параллели.

Помимо этого необходимо избегать теней от соседних домов, деревьев, перекрытий. Стоит принять во внимание и то, что зимой солнце находится ниже.

Не рекомендуется устанавливать сирену:

- вблизи сильных источников электромагнитного поля (СВЧ печь, Wi-Fi точка);
- рядом с металлическими предметами, вызывающими затухание или экранирование радиосигнала;
- вблизи отопительных приборов;

2. Установка сирены

2.1. Включите питание от встроенной батареи, разместите сирену в выбранном месте и расправьте антенну.

2.2. На центральном блоке перейдите к разделу **Настройки** и введите пароль. Выберите **\Настройки\Настройки Сирены\Тест сирены\реле**, и нажмите кнопку . Сирена включится на некоторое время, а это значит что место для установки было выбрано удачно.

2.3. Закрепите устройство при помощи шурупа через крепежное отверстие в верхней части.

2.4. Для обеспечения зарядки встроенного аккумулятора подключите к сирене адаптер внешнего питания.

Примечание: Если WS-30A снята с крепежа, или корпус открыт, внутренний тампер включит сирену на 5 минут, или до тех пор пока WS-30A снова не поставят на крепеж. Тем временем WS-30A проинформирует центральный блок о включении тамперного переключателя. Поэтому при монтаже, сирена должна быть выключена.

Низкий заряд встроенной батареи

Когда заряд батареи снижается ниже определенного уровня сирена передает радиосигнал базе. А когда батарея снова зарядилась от солнечного света или от внешнего источника питания, центральному блоку будет отправлен сигнал о восстановлении питания.

Технические характеристики:

Питание:	встроенная батарея 6 В/1800 мАч
Внешнее питание:	12 В постоянного тока
Альтернативное питание:	солнечная батарея мощностью 0,945Вт
Потребление тока в рабочем режиме:	170 мА
Потребление тока в дежурном режиме:	25 мА
Рабочая частота:	868,25 МГц
Мощность звука:	115 дБ
Уровень IP защиты:	54 (от воды и пыли)
Размеры:	90x233x190 мм
Вес:	618 г
